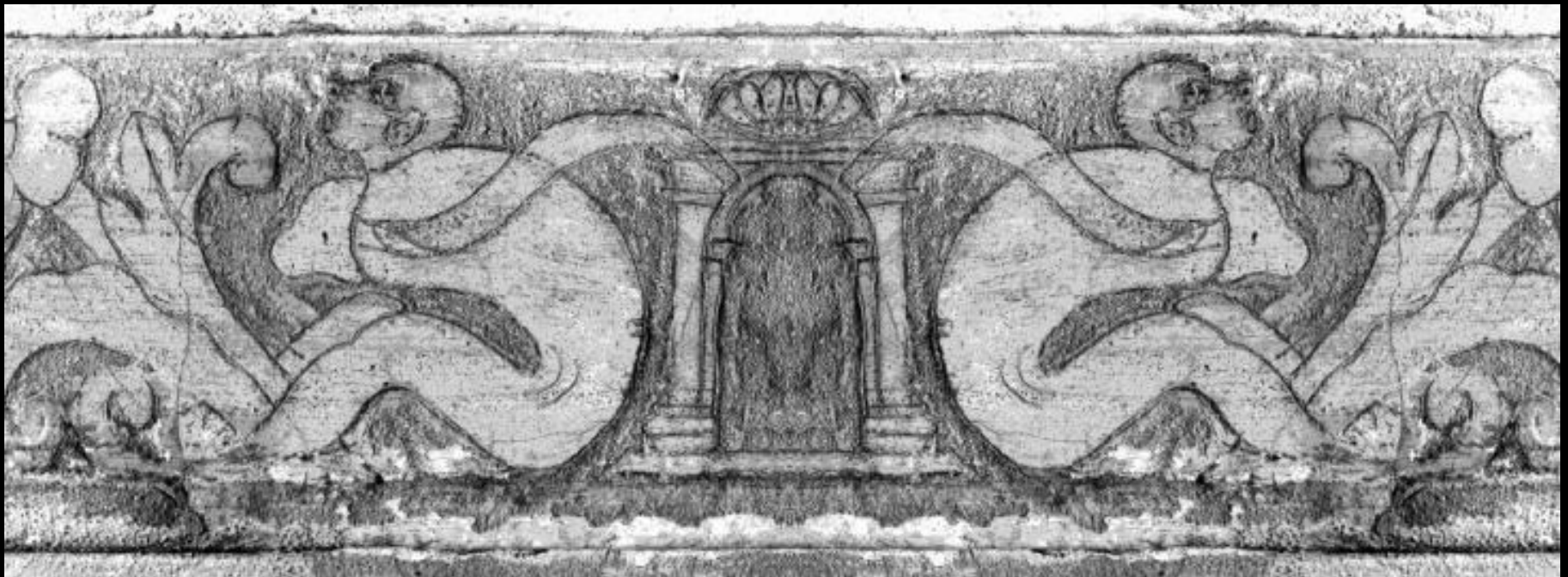


# O LUGAR DA ORNAMENTAÇÃO EM CAL NA ARQUITECTURA: O ESGRAFITO NO ALENTEJO

SOFIA SALEMA | CHAIA | UNIVERSIDADE DE ÉVORA



FICAL 23 a 25 de Maio 2016

## O ESGRAFITO



Roma

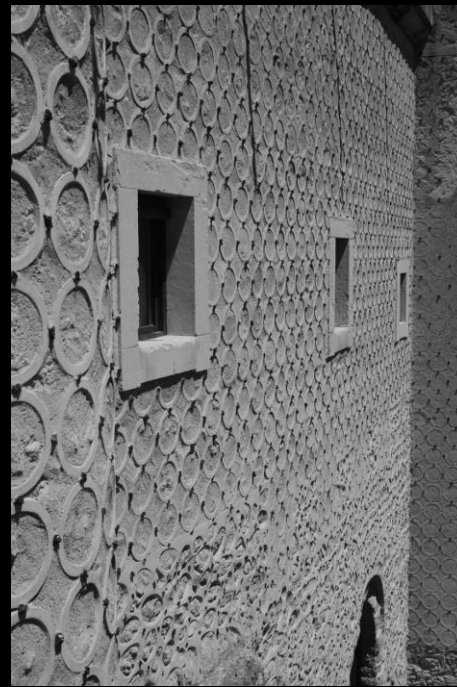


Florença

## O ESGRAFITO



Barcelona (Sant Celloni)



Segovia

# O ESGRAFITO em Portugal



Montesinho | Convento de Cristo, Tomar

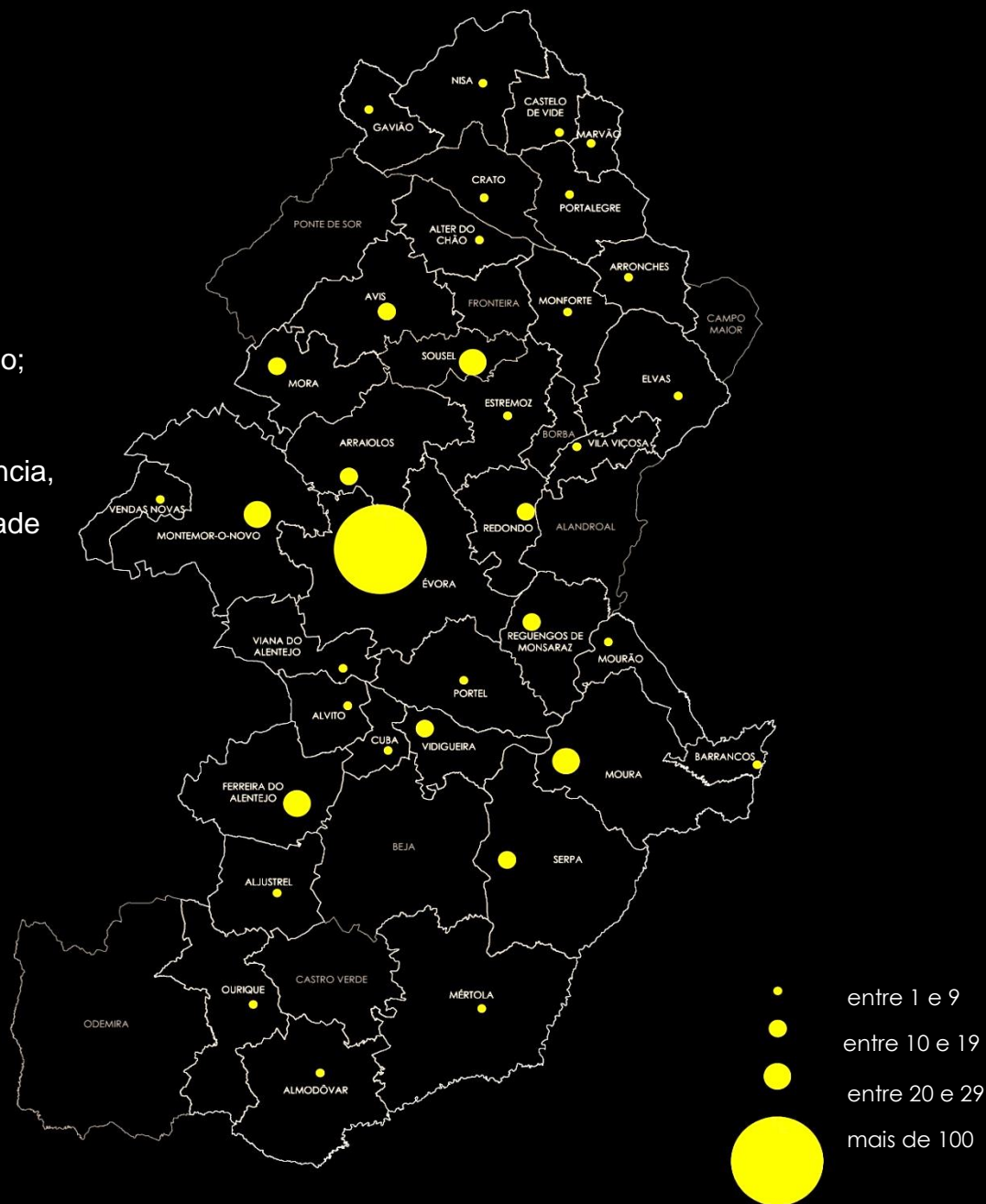
Idanha-a-Velha | Vila Franca de Xira

Coimbra | Palácio da Pena Longa, Sintra

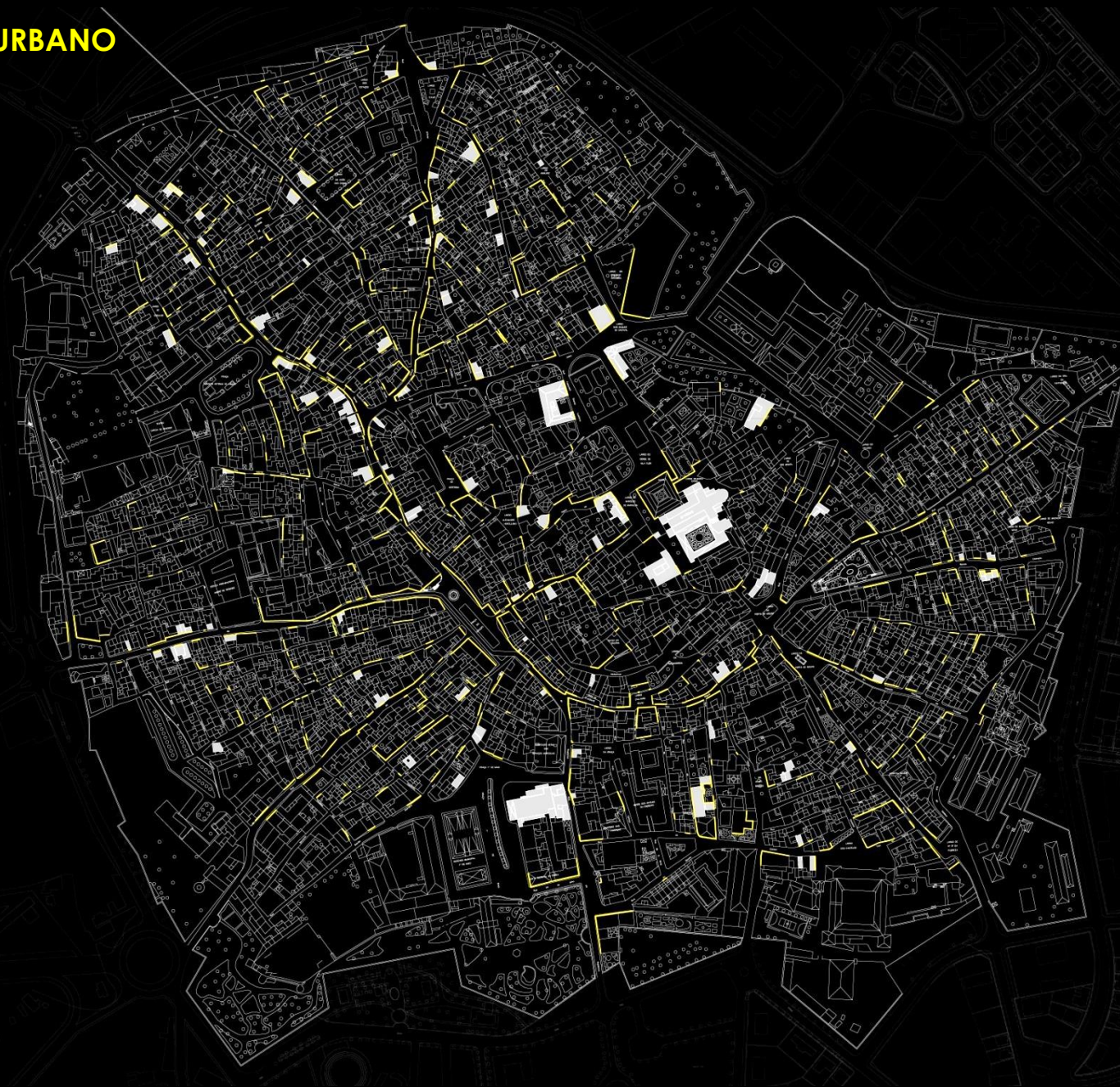
## O ESGRAFITO NO ALENTEJO

O levantamento realizado permitiu:

- Conhecer o esgrafito no Alentejo;
- Observar a incidência geográfica nesta região;
- Verificar como é preponderante a sua incidência, no distrito de Évora, designadamente na cidade de Évora.



## O ESGRAFITO NO ESPAÇO URBANO



Mapa com a localização dos esgrafitos inventariados na cidade de Évora : marcação das fachadas esgrafitadas, como estuques (estucos) e trabalhos de massa

# O ESGRAFITO NO ESPAÇO URBANO



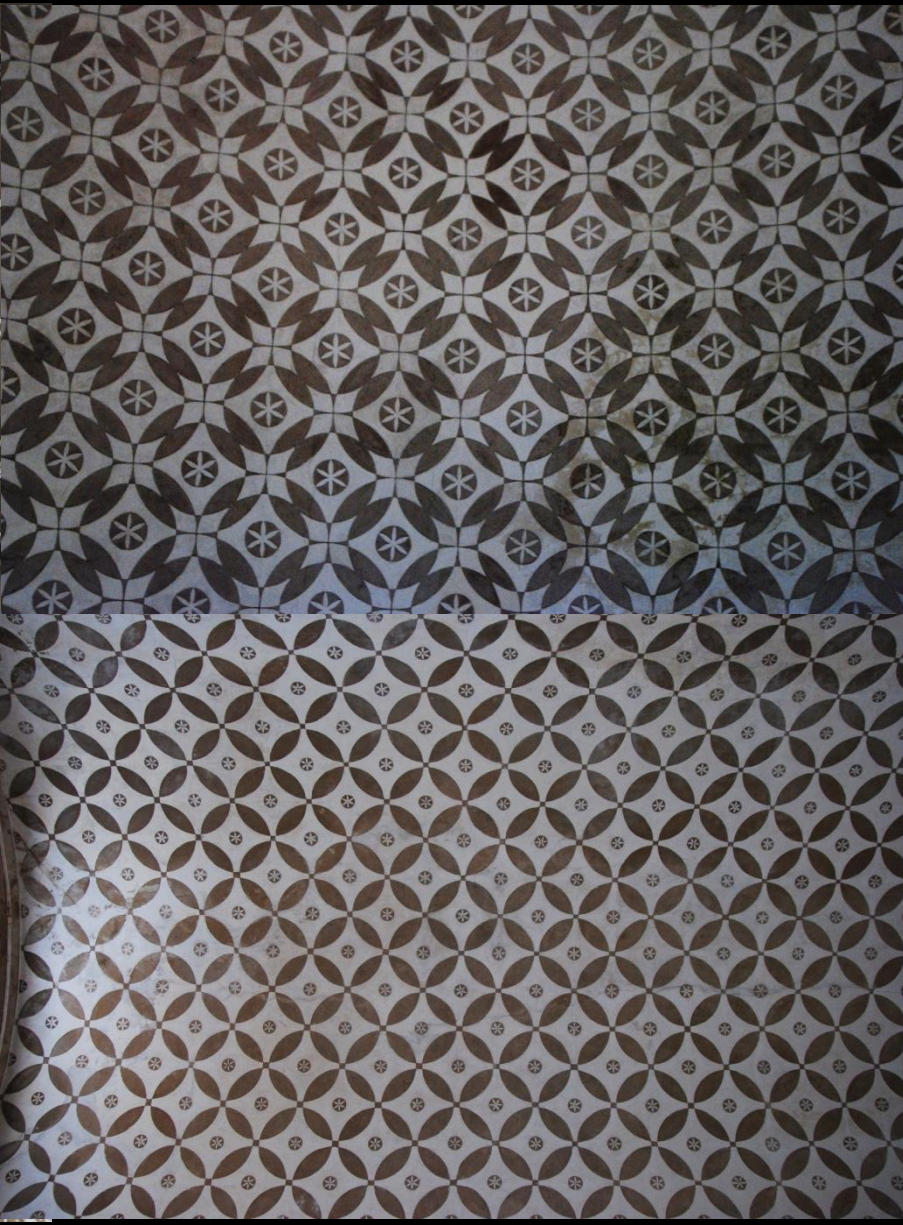
Flor da Rosa, Crato | Igrejainha | Cano, Sousel | S. Mateus, Montemor-o-Novo | S. Marcos do Campo, Reguengos Monsaraz | Terrugem, Elvas | Avis

## O ESGRAFITO NO ALENTEJO



Igreja S. Francisco, Alcáçovas

Igreja S. Matriz de Vila Nova Baroniã, Alvíto

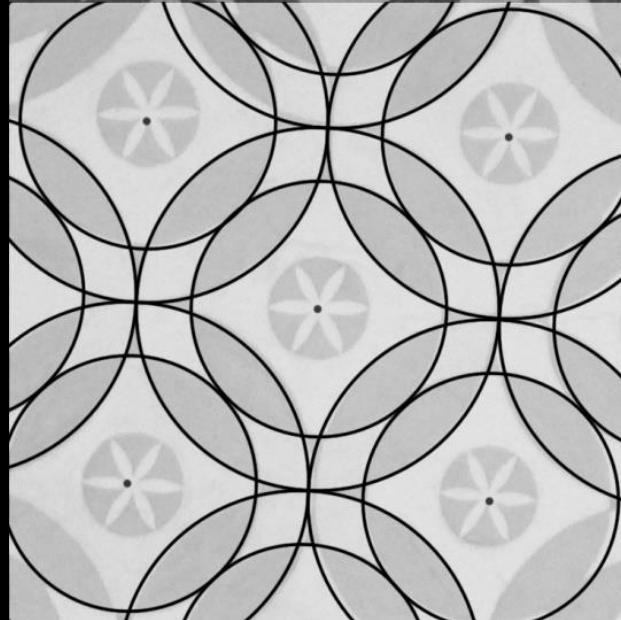
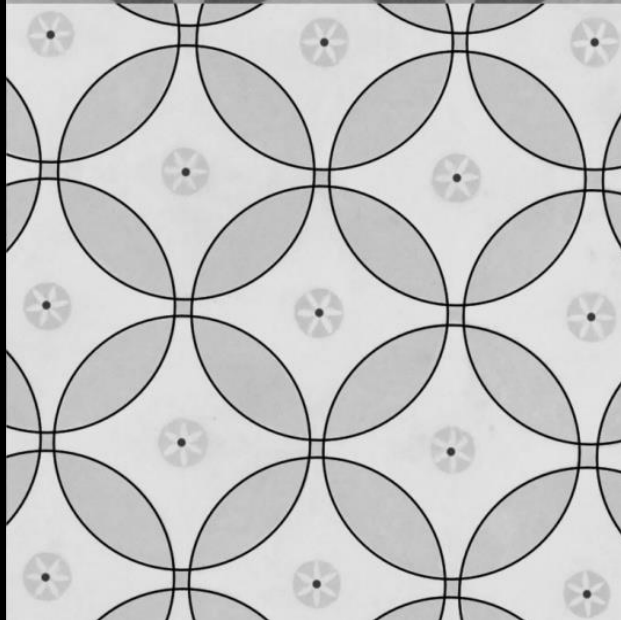
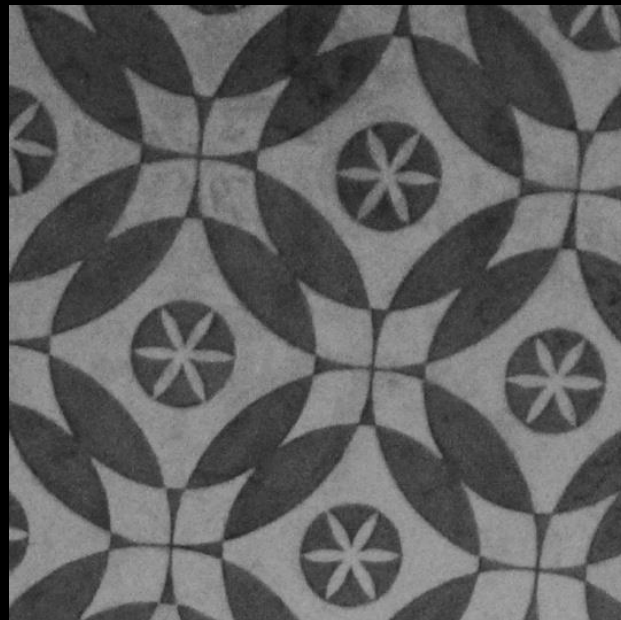
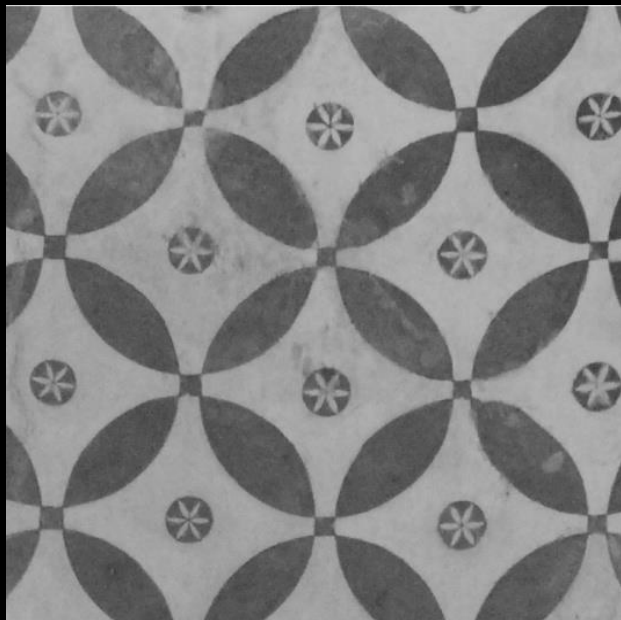


Igreja da Misericórdia, Alcáçovas

Igreja S. Geraldo Alcáçovas



## O ESGRAFITO NO ALENTEJO



Igreja S. S. Geraldo Alcáçovas

Igreja da Misericórdia, Alcáçovas

## ORIGEM DO ESGRAFITO

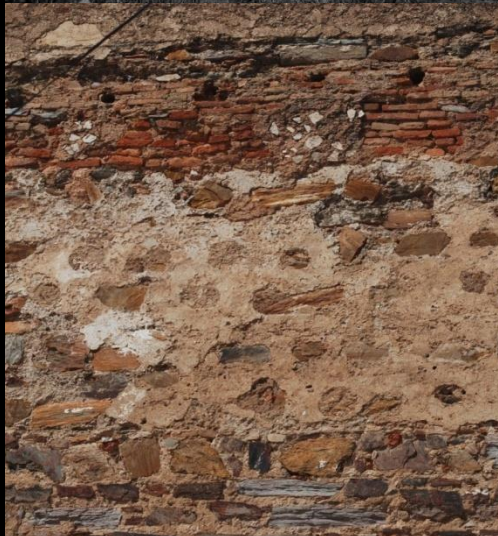
O esgrafito pode ser o resultado da evolução das técnicas dos revestimentos de imitação, e/ou do *encintado*.

Castelo de Moura



Castelo | barbacã de Serpa

Castelo de Mourão



Castelo de Mourão

## ORIGEM DO ESGRAFITO



Igreja do Espírito Santo, arronches

Sé de Évora

# EVOLUÇÃO DO ESGRAFITO NO ALENTEJO

O esgrafito quinhentista de inspiração geométrica aparece no exterior das construções em Évora



## EVOLUÇÃO DO ESGRAFITO NO ALENTEJO

O esgrafito quinhentista aparece associado à ornamentação de espaços religiosos cobrindo a totalidade das abóbadas e cúpulas.



Igreja matriz, Crato



Paço de Vila Viçosa



Capela de S. João Baptista, Amieira

# ESGRAFITO E A ARQUITECTURA

Capela de N. Senhora da Redonda, Alpalhão



Capela de S. João Baptista, Amieira



Igreja Espírito Santo, Arronches



Paço de Vila Viçosa

# EVOLUÇÃO DO ESGRAFITO NO ALENTEJO



Convento da Saudação, Montemor-o-Novo

Convento Rio Mourinho, Montemor-o-Novo

Convento dos Capuchos, Vila Viçosa

Convento S. Francisco dos Capuchos, Portel

## EVOLUÇÃO DO ESGRAFITO NO ALENTEJO





## COR E ESGRAFITO

### A COR CINZENTA

- Nos esgrafitos quinhentistas predomina a cor cinzenta
- A cor cinzenta continua a ser utilizada ao longo dos tempos mas com menor expressão.

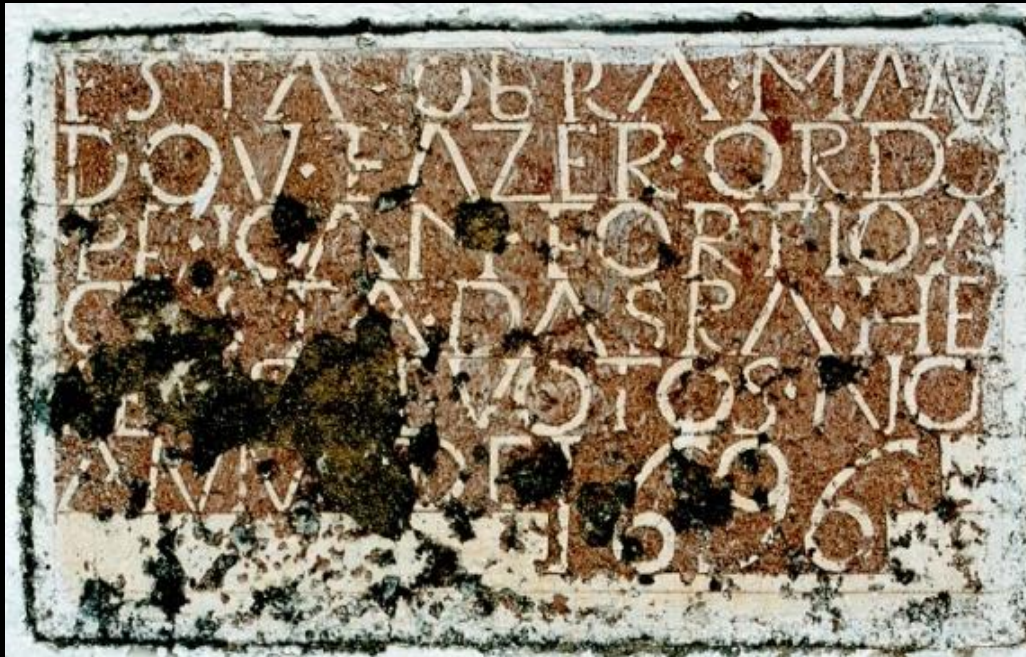


Igreja matriz do Crato | Paço de Vila Viçosa | Igreja de S. Cruz em Almodôvar | Capela de S. João Baptista na Amieira do Tejo

## COR E ESGRAFITO

### A COR VERMELHA

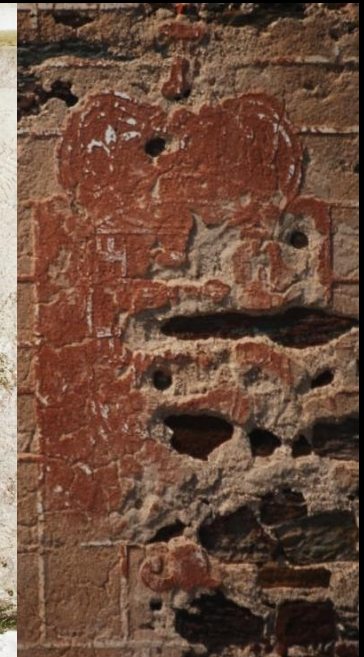
- A utilização de pó de tijolo cozido, para colorir de vermelho a argamassa, surge pontualmente



Capela de Nossa Senhora de entre Águas, Avis



Igreja de Vale de Vargos, Serpa



Castelo de Mourão

## COR E ESGRAFITO

### A COR DE AREIA

- Predomina o esgrafito que utiliza argamassa sem adição de pigmento específico.
- A coloração é obtida através da selecção dos agregados (areias).



## COR E ESGRAFITO



Igreja matriz de Saíra

Capela de Santo António, Portel

## COR E ESGRAFITO



## PROCESSO DE TRANSFERIR O DESENHO

O ESTRESIDO



## O PROCESSO DE TRANSFERIR O DESENHO

### O CARTÃO



## PROCESSO DE TRANSFERIR O DESENHO

### O MOLDE

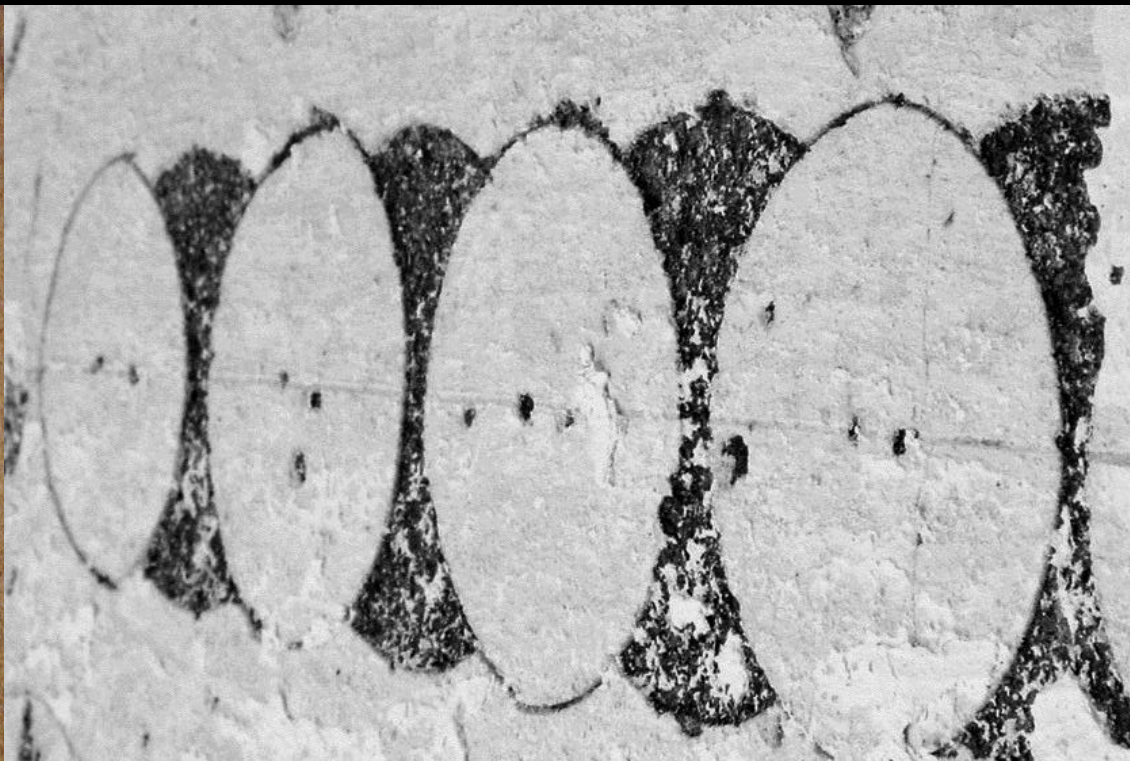
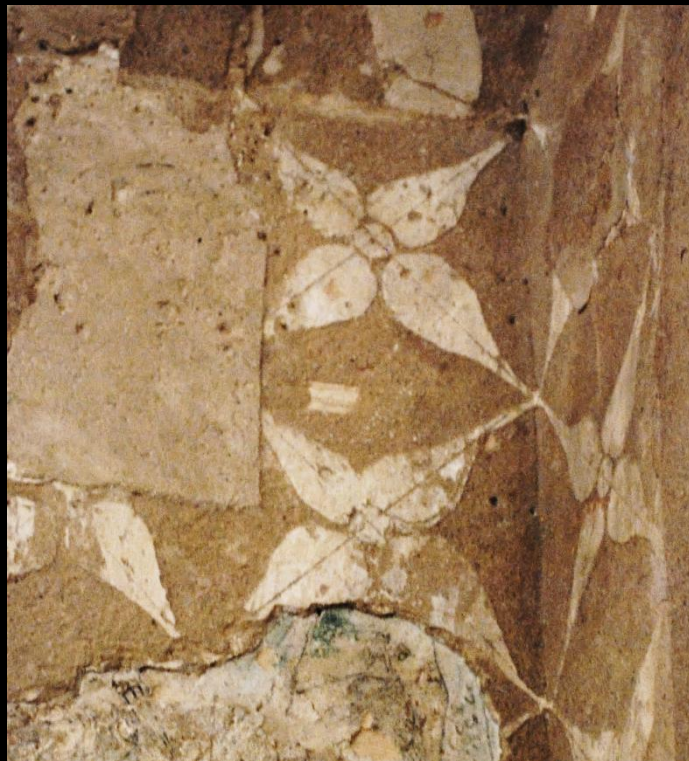




## PROCESSO DE TRANSFERIR O DESENHO



## PROCESSO DE TRANSFERIR O DESENHO



# MOTIVOS E ORNAMENTAÇÃO

## OS MOTIVOS FIGURATIVOS



# MOTIVOS E ORNAMENTAÇÃO

## OS MOTIVOS FIGURATIVOS



# MOTIVOS E ORNAMENTAÇÃO

## OS MOTIVOS GEOMÉTRICOS



# MOTIVOS E ORNAMENTAÇÃO

## OS MOTIVOS VEGETALISTAS



# MOTIVOS E ORNAMENTAÇÃO

## OS MOTIVOS ARQUITECTÓNICOS



Igreja de S. Francisco de Assis, Juromenha | Casa da Inquisição, Monsaraz | Porta de S. Pedro, Elvas | Capela do Espírito Santo, Marvão

## SUBVERSÃO DA TÉCNICA



Rua do Calvário, Redondo | Terreiro de São João de Deus, Montemor-o-Novo

Rua Manuel Joaquim da Silva, Redondo



## SUBVERSÃO DA TÉCNICA



Palácio Condessa Bosto, Évora | Largo Marquês de Marialva, Évora

## POR QUÊ E COMO CONSERVAR OS ESGRAFITOS?



## POR QUÊ E COMO CONSERVAR OS ESGRAFITOS?



## POR QUÊ E COMO CONSERVAR OS ESGRAFITOS?



Olhar não é fácil. Só vemos o que conhecemos, o que adjectivamos

